

# Zgłoszenia nieprawidłowości przy pomocy kanału zewnętrznego i ujawnienie publiczne

**Materiał informacyjny dla pracowników**

Szanowny pracowniku,

zgodnie z obowiązującym prawem możesz zgłosić naruszenie prawa korzystając z trzech kanałów: kanału wewnętrznego, który uruchomiliśmy w naszej firmie, kanału zewnętrznego (zgłoszenie do organu centralnego) lub ujawnić zdarzenie publicznie.

Zachęcamy do przekazywania zgłoszeń za pomocą **wewnętrznych kanałów firmowych**. Jeśli jesteś świadkiem łamania prawa koniecznie nam o tym powiedz. W ciągu 7 dni potwierdzimy, że zgłoszenie zostało przyjęte, a w ciągu 3 miesięcy poinformujemy Cię o podjętych działaniach następczych.

Wszystkie informacje wyślemy na Twoją skrzynkę odbiorczą. Link do skrzynki, indywidualny login i hasło zostaną utworzone w trakcie dokonywania zgłoszenia.

[sygnanet.pl/nazwa Twojej firmy](https://sygnanet.pl/nazwa Twojej firmy)

## Bezpieczny kanał sygnalisty

Opisz szczegółowo zdarzenie lub problem, z którym chciałbyś nas zapoznać.

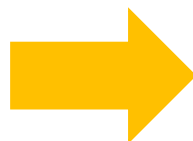
Treść zgłoszenia

### Załączniki

Brak załączników

[Dodaj załącznik](#)

[Wyślij zgłoszenie](#)



## Zgłoszenie zostało wysłane

Zgłoszenie zostało wysłane

Identyfikator: **FW-532T**

Hasło: **YBM-KYZ-G7A-NVZ**

[Pobierz PDF z potwierdzeniem nadania](#)

W Skrzynce Odbiorczej, po wprowadzeniu identyfikatora i hasła znajdziesz potwierdzenie odczytu zgłoszenia (jego odszyfrowania) oraz ewentualną informację zwrotną od odbiorcy.

Przeglądaj więc Skrzynkę Odbiorczą okresowo. Przeglądanie Skrzynki Odbiorczej jest również anonimizowane.

Pobierz potwierdzenie, w którym znajdziesz wszystkie niezbędne informacje. Pamiętaj, że hasło do skrzynki odbiorczej zgłaszającego znasz tylko ty.

## Zgłoszenie zostało wysłane

Zgłoszenie zostało wysłane

Identyfikator: **FW-532T**

Hasło: **YBM-KYZ-G7A-NVZ**

**Pobierz PDF z potwierdzeniem nadania**

W Skrzynce Odbiorczej, po wprowadzeniu identyfikatora i hasła znajdziesz potwierdzenie odczytu zgłoszenia (jego odszyfrowania) oraz ewentualną informację zwrotną od odbiorcy.

Przeglądaj więc Skrzynkę Odbiorczą okresowo. Przeglądanie Skrzynki Odbiorczej jest również anonimizowane.



### Potwierdzenie nadania zgłoszenia

zgłoszenie nr: **FW-532T** z dnia: **2021-11-05**  
adresowane do: **Nazwa Twojej firmy**

TREŚĆ ZGŁOSZENIA:

Chciałbym zgłosić naruszenie prawa.

ZAAŁĄCZNIKI:

**BRAK**

DANE DO ODCZYTU ODPOWIEDZI ZWROTNEJ:

Adres: <https://sygnanet.pl/nazwatwojejfirmy/pl/inbox>

Identyfikator: **FW-532T**

Hasło: **YBM-KYZ-G7a-nvZ**

Powyższe potwierdzenie jest dowodem wysyłki zgłoszenia: FW-532T przez stronę <https://sygnanet.pl/nazwatwojejfirmy> Zgłoszenie zostało przekazane odbiorcy w formie anonimowej, uniemożliwiającej identyfikację nadawcy. Tekst zgłoszenia został zaszyfrowany przed wysłaniem i tylko odbiorca może go odczytać.

strona 1 z 1

**Sygnanet**

Specifile Project Sp. z o.o.  
ul. Nagórskiego 3, 40-408 Poznań, NIP: 781-195-09-34, KRS: 000094308

Zachęcamy do okresowego sprawdzania skrzynki. Możliwe, że oprócz informacji o przyjęciu zgłoszenia i podjętych działaniach następczych, wyślemy do Ciebie dodatkowe pytania, które pomogą nam rozwiązać sprawę.

sygnanet.pl/nazwa Twojej firmy

Skrzynka odbiorcza sygnalisty

PL

EN

## Bezpieczny kanał sygnalisty

Opisz szczegółowo zdarzenie lub problem, z którym chciałbyś nas zapoznać.

Treść zgłoszenia

### Załączniki

Brak załączników

Dodaj załącznik

Wyślij zgłoszenie

Twoje zgłoszenie zostanie zaszyfrowane i przekazane bezpiecznie i anonimowo do odbiorcy (osoby wyznaczonej w naszej firmie). Tylko on jeden będzie mógł je odczytać lecz nie będzie w stanie ustalić od kogo pochodzi.

**Nie zamieszczaj w zgłoszeniu wrażliwych danych osobowych, jeżeli nie jest to konieczne do opisanie Twojej sprawy.**

Chcesz wiedzieć więcej:

[Jak chronimy Twoją tożsamość i treść zgłoszenia?](#)

[Jak pozostać anonimowym sygnalistą?](#)

Zgłoszenie nr: <b>FW-532T</b>	
Utworzono: 2021-11-05 13:32:51	
Odczytano: 2021-11-05 14:22:17	
<a href="#">Odśwież ↻</a>	<a href="#">Dodaj załącznik</a> <a href="#">Wyślij wiadomość</a>



Tu możesz z nami korespondować. Wszystkie wiadomości, które wymieniamy są szyfrowane. Tylko ty i odbiorca zgłoszeń macie do nich dostęp.

## Historia konwersacji

**Sygnalista**, 2021-11-05 14:26:49 

Dziękuję za przyjęcie mojego zgłoszenia.

**Odbiorca zgłoszeń**, 2021-11-05 14:22:24

Dzień dobry,  
Dziękujemy za Twoje zgłoszenie. Informację o podjętych lub planowanych działaniach wraz z uzasadnieniem wyślemy do Ciebie w terminie do 3 miesięcy od daty otrzymania wiadomości.

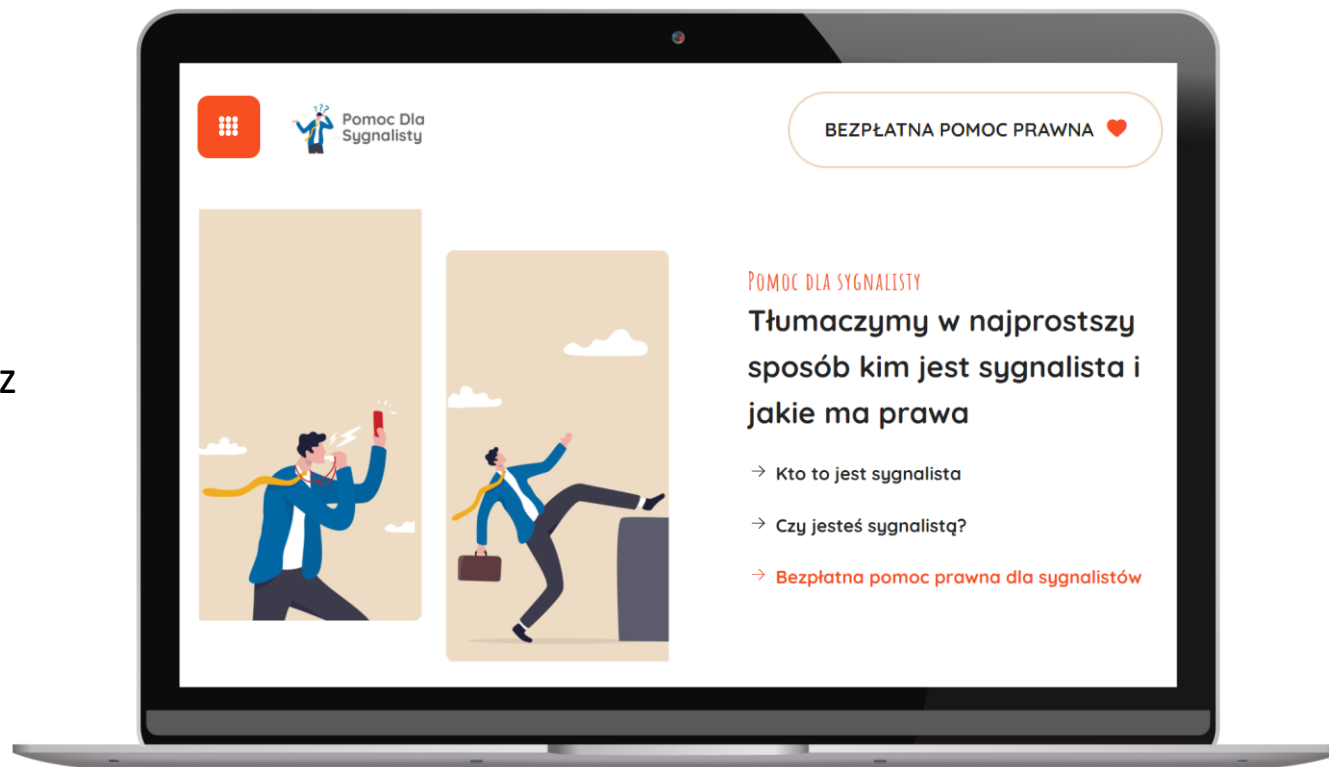
Pamiętaj, że ten kanał jest anonimowy, dalsza komunikacja nie spowoduje ujawnienia Twojej tożsamości.

Z poważaniem,  
...

Pamiętaj! Zgłaszanie nieprawidłowości to wyraz troski o rozwój firmy i dobro wszystkich pracowników.

Jeżeli nie jesteś pewien, czy naruszenie, które chcesz zgłosić odpowiada katalogowi naruszeń, z którymi nie zgadzamy się w naszej firmie, **sprawdź wewnętrzny regulamin dokonywania zgłoszeń.**

Możesz również wejść na stronę [pomocdlasygnalisty.pl](http://pomocdlasygnalisty.pl) i zapytać prawnika o swoją sprawę całkowicie za darmo. Otrzymasz wstępną poradę, która pomoże Ci podjąć właściwą decyzję.



Chcielibyśmy poinformować Cię także, że możesz dokonać zgłoszenia korzystając z kanału zewnętrznego lub ujawnić zdarzenie publicznie.

### **Zgłoszenie przy pomocy kanału zewnętrznego**

Możesz dokonać zgłoszenia i wewnątrznie i zewnątrznie lub od razu zewnątrznie. Jeśli sprawa nie zostanie rozwiązana po zgłoszeniu wewnątrznym lub czujesz, że nic nie zrobiliśmy w temacie zgłoszenia, możesz bez żadnych konsekwencji zgłosić ten sam problem korzystając z kanału zewnętrznego.

Kanał zewnętrzny działa analogicznie do kanału wewnętrznego, czyli chroni tożsamość Twoją i osób podanych w zgłoszeniu. Zostaniesz poinformowany o przyjęciu zgłoszenia (7 dni) i podjętych działaniach następczych (do 3 miesięcy).

Zgodnie z ustawą kieruj swoje zgłoszenie do organu centralnego. **W Polsce organem centralnym jest Rzecznik Praw Obywatelskich.**

Rzecznik Praw Obywatelskich przyjmie Twoje zgłoszenie, dokona wstępnej weryfikacji i przekaże organom właściwym do podjęcia działań następczych.

Dokładny regulamin zgłoszeń zewnętrznych znajdziesz na stronie Rzecznika Praw Obywatelskich.



## Ujawnienie publiczne

Ujawnienie publiczne polega na podaniu informacji o nieprawidłowościach do wiadomości publicznej czyli np. prasy albo telewizji.

Możesz ujawnić naruszenie prawa publicznie jeśli:

- dokonałeś zgłoszenia wewnętrznego, a następnie zgłoszenia zewnętrznego i w terminie 3 miesięcy od otrzymania potwierdzenia przyjęcia zgłoszenia nie zostały podjęte odpowiednie działania następcze lub nie otrzymałeś informacji zwrotnej,
- dokonałeś od razu zgłoszenia zewnętrznego i w terminie 3 miesięcy od otrzymania potwierdzenia przyjęcia zgłoszenia nie zostały podjęte odpowiednie działania następcze lub nie otrzymałeś informacji zwrotnej

Wymogi te nie mają zastosowania, gdy masz uzasadnione podstawy, by sądzić, że:

- naruszenie może stanowić bezpośrednie lub oczywiste zagrożenie dla interesu publicznego, w szczególności istnieje ryzyko nieodwracalnej szkody, lub
- dokonanie zgłoszenia zewnętrznego narazi Cię na działania odwetowe, lub
- w przypadku dokonania zgłoszenia zewnętrznego istnieje niewielkie prawdopodobieństwo skutecznego przeciwdziałania naruszeniu z uwagi na szczególne okoliczności sprawy, takie jak możliwość ukrycia lub zniszczenia dowodów lub możliwość istnienia zмовы między organem publicznym a sprawcą naruszenia lub udziału organu publicznego w naruszeniu.