

Informacja o Politechnice Wrocławskiej w tekście łatwym do czytania i zrozumienia (ETR)



O Politechnice Wrocławskiej

Politechnika Wrocławska to duża uczelnia techniczna.

Jest to również duża szkoła wyższa.

To jedna z najlepszych uczelni w Polsce.

Znajduje się we Wrocławiu – to duże miasto na południu Polski.



Historia Politechniki Wrocławskiej

Historia Politechniki Wrocławskiej zaczęła się w 1945 roku.

Naukowcy ze Lwowa przyjechali do Wrocławia.

Zajęli puste budynki i zaczęli prowadzić zajęcia.



Wydziały Politechniki Wrocławskiej

Mamy 14 wydziałów.

Wydział to część uczelni, która zajmuje się konkretną dziedziną nauki.

Każdy wydział ma swoje kierunki studiów.

Wykaz wydziałów Politechniki Wrocławskiej:

- **Wydział Architektury** – tutaj uczymy się projektować budynki.
- **Wydział Budownictwa Lądowego i Wodnego** – tutaj uczymy się, jak powstają drogi, mosty i tamy.
- **Wydział Chemiczny** – tutaj poznajemy, jak działają różne substancje.
- **Wydział Informatyki i Telekomunikacji** – tutaj poznajemy, jak działa komputer i internet.
- **Wydział Elektryczny** – tutaj uczymy się wszystkiego o prądzie i urządzeniach elektrycznych.
- **Wydział Geoinżynierii, Górnictwa i Geologii** – tutaj badamy ziemię, minerały i to, jak wydobywać surowce.
- **Wydział Inżynierii Środowiska** – tutaj dowiadujemy się, jak dbać o czystą wodę, powietrze i przyrodę.
- **Wydział Zarządzania** – tutaj uczymy się, jak dobrze kierować firmą i organizacją.
- **Wydział Mechaniczno-Energetyczny** – tutaj poznajemy, jak działa energia i maszyny, które ją wykorzystują.
- **Wydział Mechaniczny** – tutaj uczymy się projektować i budować różne urządzenia i pojazdy.
- **Wydział Podstawowych Problemów Techniki** – tutaj poznajemy najważniejsze zasady nauki, które pomagają w inżynierii.

- **Wydział Elektroniki, Fotoniki i Mikrosystemów** – tutaj uczymy się, jak działają układy elektroniczne, lasery.
- **Wydział Matematyki** – tutaj poznajemy zasady liczb, wzorów i obliczeń.
- **Wydział Medyczny** – tutaj uczymy się, jak działa ludzkie ciało i jak leczyć choroby.

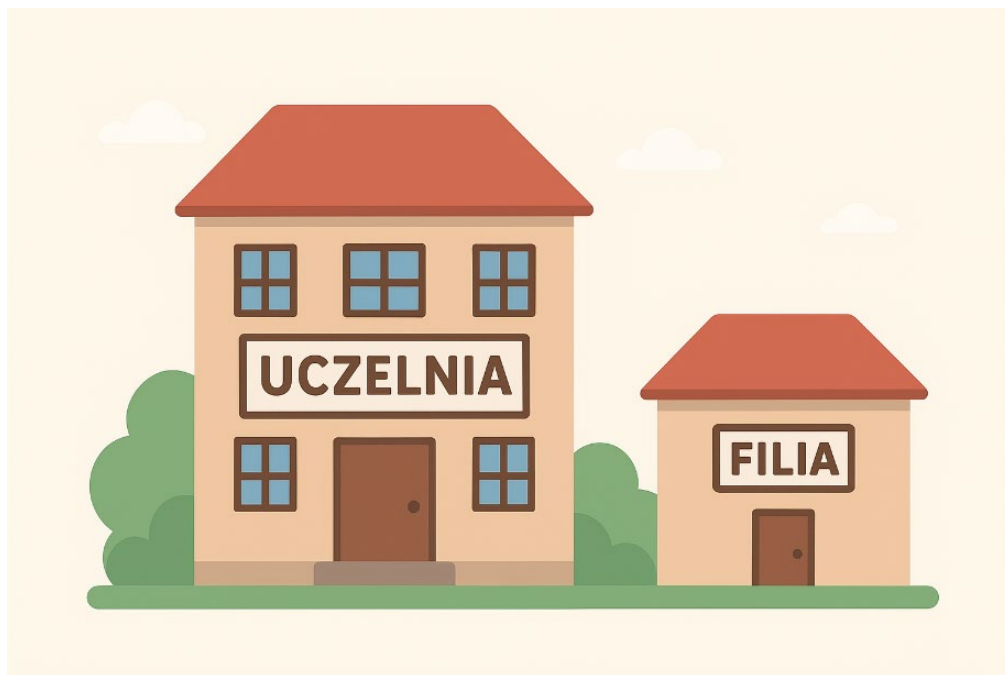


Oddziały uczelni w innych miastach

Mamy 3 mniejsze oddziały, czyli filie.

Filia to oddział uczelni, który działa w innym miejscu niż główna siedziba.

Filie znajdują się w Wałbrzychu, Legnicy i Jeleniej Górze.



Ile osób studiuje na Politechnice

Uczy się u nas bardzo dużo osób.

Około 1 500 studentów jest z innych krajów.



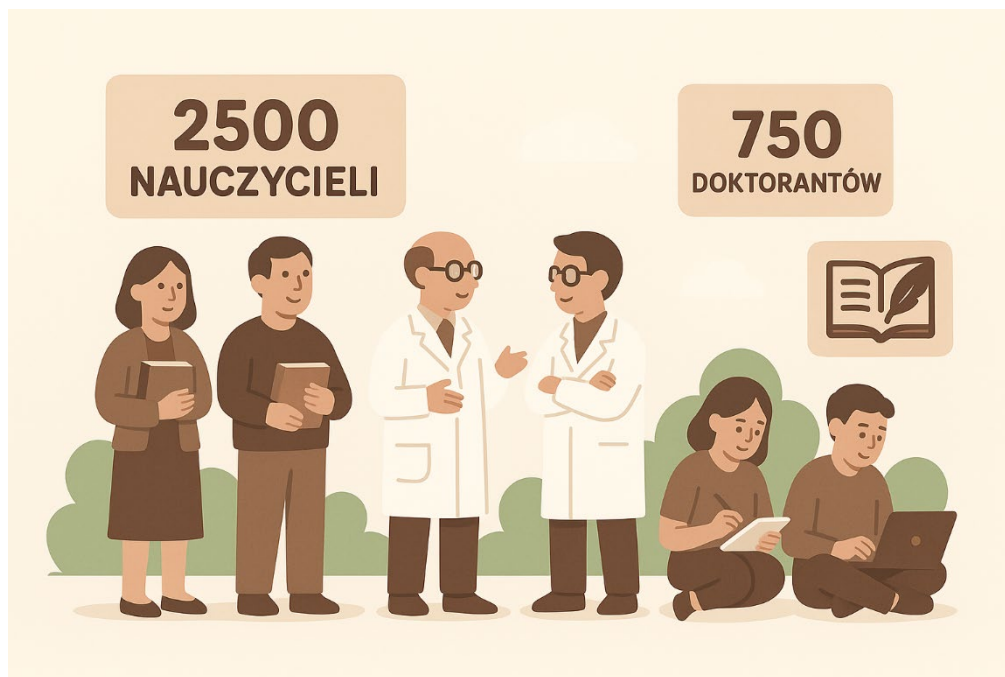
Nauczyciele, naukowcy i doktoranci

Na uczelni pracują doświadczeni nauczyciele i naukowcy.

Mamy blisko 2500 nauczycieli.

Mamy też ponad 750 doktorantów, którzy piszą doktoraty.

Doktorant to osoba, która uczy się i jednocześnie prowadzi badania. Pisze pracę doktorską, czyli bardzo trudną pracę naukową.



Kierunki studiów na Politechnice Wrocławskiej

Możesz wybrać spośród około 70 różnych kierunków studiów.

Wiele z nich możesz studiować po angielsku.

Możesz zdobyć tytuł licencjata lub inżyniera (po studiach I stopnia) lub magistra (po studiach II stopnia).



Co można studiować na Politechnice Wrocławskiej

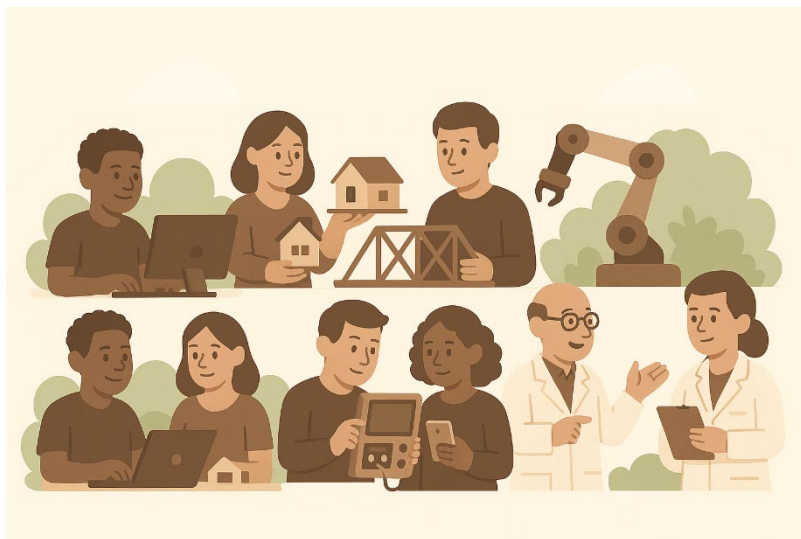
Na tej uczelni uczą się osoby, które chcą zostać inżynierami.

Inżynier to ktoś, kto zna się na technice, maszynach, komputerach i nowoczesnych urządzeniach.

Na Politechnice Wrocławskiej możesz studiować kierunki takie jak:

- **informatyka** – uczysz się o komputerach, np. jak tworzyć gry,
- **budownictwo** – uczysz się, jak budować domy i mosty,
- **elektronika** - uczysz się, jak działają telewizory, telefony i inne urządzenia,
- **automatyka i robotyka** - uczysz się, jak tworzyć i sterować maszynami oraz robotami,
- **medycyna** - uczysz się, jak leczyć ludzi,
- oraz wiele innych.

Każdy student wybiera wydział i kierunek, który go interesuje.



Naukowcy, patenty i nowe pomysły

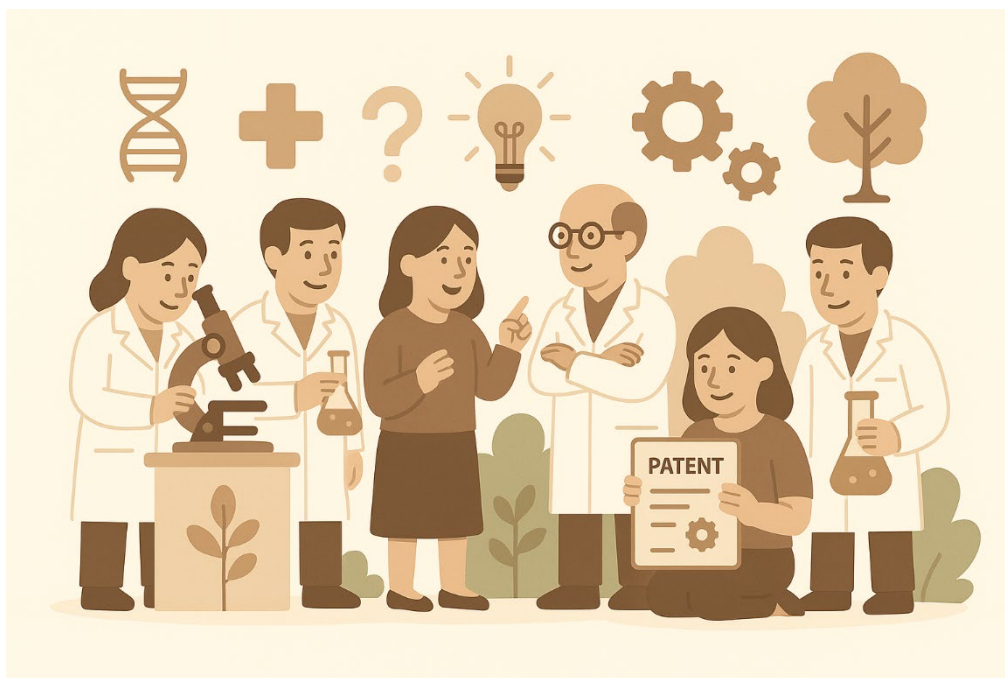
Nasi naukowcy badają świat w 14 dziedzinach.

Na przykład: technika, przyroda, medycyna i sprawy społeczne.

Co roku mamy wiele nowych pomysłów, które są chronione prawem (patenty). Wiele z nich to patenty i technologie, które pomagają przemysłowi.

Jesteśmy najlepsi w Polsce pod względem liczby uzyskanych patentów.

Patent to specjalne prawo, które chroni nowe pomysły i wynalazki.



Gdzie można się uczyć i badać

Mamy prawie 600 laboratoriów, gdzie możesz się uczyć.

Mamy ponad 400 laboratoriów do prowadzenia badań.

Mamy też 8 specjalnych laboratoriów, które sprawdzają sprzęt i produkty.



Współpraca naukowa na Politechnice Wrocławskiej

Współpracujemy z najlepszymi naukowcami z całego świata.

Dzięki temu piszemy około 500 wspólnych publikacji naukowych każdego roku.

Publikacje naukowe to artykuły, w których naukowcy opisują swoje odkrycia.



Program Unite! – nauka za granicą

Bardzo ważna jest dla nas współpraca z innymi krajami.

W 2022 roku dołączyliśmy do sieci europejskich uczelni o nazwie Unite!

Unite! to grupa uczelni, gdzie uczy się blisko 200 000 studentów.

Uczelnie te pracują razem przy ponad 80 projektach.

Ponad 2 000 studentów już wyjechało za granicę dzięki Unite!



Koła naukowe, organizacje i podróże studentów

Nasi studenci są bardzo aktywni i kreatywni.

Działają w ponad 250 grupach.

Na przykład: koła naukowe, organizacje studenckie, grupy artystyczne.

Studenci mogą dołączać do kół naukowych, uczestniczyć w konkursach i spotkaniach.

Dzięki projektom międzynarodowym podróżują po całym świecie.



Absolwenci Politechniki Wrocławskiej

Co roku kilka tysięcy osób kończy studia na Politechnice Wrocławskiej.

Po studiach można znaleźć ciekawą pracę w Polsce lub za granicą. Większość absolwentów znajduje pracę bardzo szybko.

Już po trzech miesiącach pracę ma 7 na 10 absolwentów.

Absolwenci Politechniki Wrocławskiej również dobrze zarabiają.

Pod względem średnich zarobków zajmujemy drugie miejsce w Polsce.



Gdzie jest uczelnia i jakie ma budynki

Główna siedziba uczelni jest we Wrocławiu.

Adres to Wybrzeże Stanisława Wyspiańskiego 27, 50-370 Wrocław, Polska.

To tutaj jest główny budynek uczelni.

Ten budynek nosi nazwę A-1.

W tym miejscu odbywa się wiele zajęć i działa administracja.

Wokół budynku A-1 znajdują się inne budynki Politechniki Wrocławskiej.

W tych budynkach znajdują się Wydziały oraz odbywają się zajęcia.

Takie skupisko budynków wokół, które należą do jednej Uczelni nazywamy Kampusem.

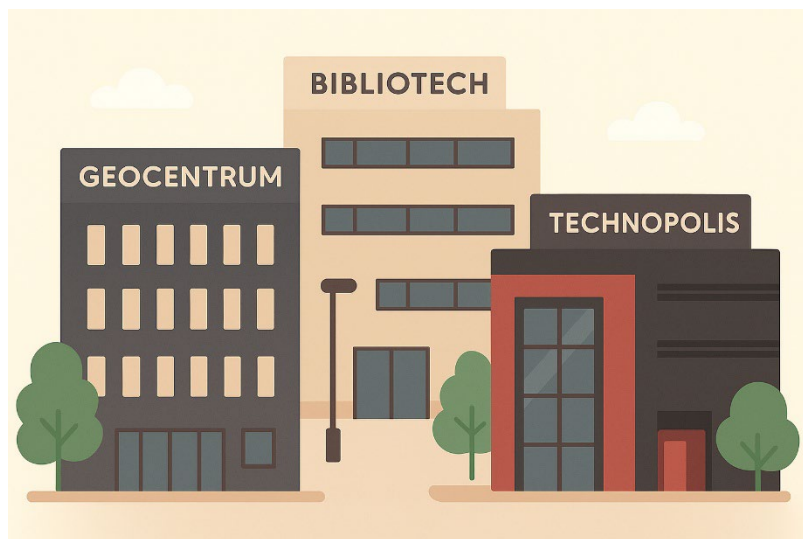


Gdzie uczy się i badamy

Uczelnia ma nowoczesne budynki, wygodne i pięknie położone.

Mamy tu wiele ciekawych miejsc:

- **Bibliotech** – to nowoczesna biblioteka.
 - W niej jest superkomputer Lem.
 - Jest tam też komputer kwantowy Odra 5.
- **Technopolis** – to centrum do nauki, badań i pracy w laboratoriach.
- **Kampus Na Grobli** – to miejsce, które się rozwija.
 - Jest tam **Geocentrum** – centrum do nauki i badań o Ziemi.
 - Jest tam **GEO-3EM** – centrum do badań o surowcach i energii, które są przyjazne dla środowiska.
 - Dla studentów stworzyliśmy **Strefę Kultury Studenckiej**.



Kolejka nad Odrą między kampusami

Mamy kolejkę linową nad rzeką Odrą.

Nazywamy ją „Polinka”.

Łączy ona główny kampus z Kampusem Na Grobli.



Pomoc dla Osób ze Specjalnymi Potrzebami

Politechnika Wrocławska to uczelnia otwarta.

Pomaga wszystkim, w tym osobom z niepełnosprawnościami i specjalnymi potrzebami.

Dział Dostępności Ci pomoże. Możesz tam uzyskać wsparcie w nauce. Dostaniesz też pomoc psychologiczną.



Potrzebujesz pomocy?

Skontaktuj się. Jeśli masz pytania lub potrzebujesz wsparcia, możesz:

- Odwiedzić stronę internetową **Działu Dostępności** (dzd.pwr.edu.pl/pl).
- Przyjść osobiście do budynku C-13 pod adresem Wybrzeże Wyspiańskiego 23-25, pokój 1.08 i 1.09.
- Napisać e-mail na adres: pomoc.n@pwr.edu.pl.
- Zadzwoić pod numer: **71 320 43 20**.
- Zgłosić się do **Lidera Dostępności** na swoim wydziale.

