



Politechnika
Wroclawska



HR EXCELLENCE IN RESEARCH

EUROPEJSKA KARTA NAUKOWCA

- badania ankietowe





Europejska Karta Naukowca i Kodeks Postępowania przy rekrutacji Naukowców **HRExcellence**



Badanie ankietowe pracowników badawczo-dydaktycznych, badawczych oraz doktorantów
Ankieta jest miarą zaangażowania Politechniki Wrocławskiej na rzecz naukowców
oraz wkładem w utrzymanie Logo HR Excellence in Research

Indywidualne linki do ankiet na skrzynki emailowe w dniu 17 listopada z adresu

HRExcellence@pwr.edu.pl



Politechnika
Wrocławska

Zespół ds. monitorowania procesu wdrożenia Europejskiej Karty Naukowca
i Kodeksu Postępowania przy rekrutacji pracowników naukowych

<https://pwr.edu.pl/uczelnia/europejska-strategia-dla-naukowcow>

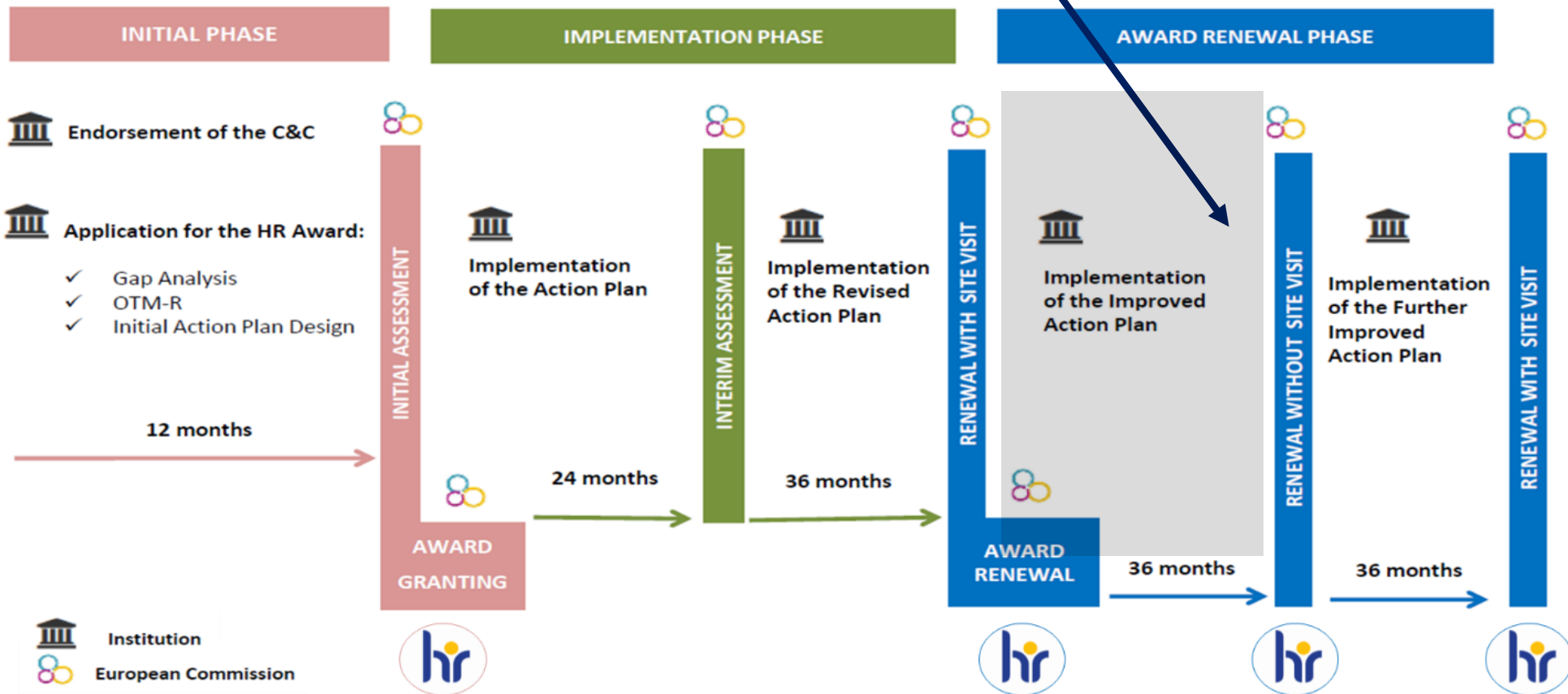
HR EXCELLENCE – CYKLICZNA OCENA



HR EXCELLENCE IN RESEARCH

Najbliższa ewaluacja Maj 2026 r.

Tu jesteśmy



Politechnika
Wroclawska

HRS4R - moving towards QUALITY



EUROPEJSKA STRATEGIA DLA NAUKOWCÓW



HR EXCELLENCE IN RESEARCH

Celem jest ciągła poprawa warunków zatrudnienia i rekrutacji naukowców w instytucjach europejskich.

Na strategię składają się dwa dokumenty:

- „Europejska Karta Naukowca”
- „Kodeks Postępowania przy rekrutacji pracowników naukowych”

Instytucje, które wdrażają zasady Karty i Kodeksu, zostają wyróżnione przez Komisję Europejską znakiem "**HR Excellence in Research**".

750 organizacji na świecie otrzymało wyróżnienie **HR Excellence in Research**.

**Politechnika Wrocławska otrzymała je w 2016 roku,
będąc jedną z pierwszych instytucji w Polsce.**



Politechnika
Wrocławska

EUROPEJSKA KARTA NAUKOWCA



HR EXCELLENCE IN RESEARCH

- Opisuje prawa i obowiązki jakim podlegają instytucje zatrudniające naukowców, grantodawcy, oraz naukowcy.
- Skierowana jest do **wszystkich naukowców** w UE na każdym etapie kariery naukowej
 - First Stage Researcher (R1)** – naukowcy z tytułem magistra, dorobek badawczy krótszy niż 4 lata
 - Recognised Researcher (R2)** – naukowcy ze stopniem doktora lub jego odpowiednikiem, którzy nie są w pełni samodzielnyimi pracownikami naukowymi, dorobek badawczym dłuższy niż 4 lata;
 - Established Researcher (R3)** – samodzielni naukowcy;
 - Leading Researcher (R4)** – samodzielni, doświadczeni, liderzy zespołów badawczych.
- Wskazuje wymagania i wartości, które instytucje powinny uznawać przy ocenie naukowców.
- Definiuje obszary działań które instytucje powinny podejmować, aby rozwijać kariery naukowców.

40 zasad z 4 obszarów:

Aspekty etyczne
i zawodowe

Rekrutacja
i ocena

Warunki pracy
i ubezpieczenia
społeczne

Szkolenia



Politechnika
Wroclawska



KODEKS POSTĘPOWANIA – ZATRUDNIANIE PRACOWNIKÓW NAUKOWYCH

Kodeks postępowania przy rekrutacji pracowników naukowych opisuje zasady rekrutacji naukowców, których pracodawcy powinni przestrzegać, zapewniając równe traktowanie pracownikom naukowym zatrudnianym w Europie.

OTM-R – OTWARTA, PRZEJRZYSTA I MERYTORYCZNA REKRUTACJA

Opracowana na Politechnice od 2018 r., zawiera m.in. wytyczne dot. treści opublikowanego ogłoszenia, przez przebieg procesu rekrutacji, po zamknięcie konkursu i upublicznienie jego wyników.

Etap aplikowania

- Szablon ogłoszenia i dokumentów.
- Regulaminy otwartych konkursów na różne stanowiska.
- Szerokie informowanie o rekrutacji (strona MNiSW, EURAXESS).
- Ustalone zasady i kryteria oceny kandydatów.
- Możliwość aplikowania zdalnie, minimum formalności na etapie aplikacji

Etap oceny

- Rozmowa kwalifikacyjna.
- Dobre praktyki przy rekrutacji naukowców.
- Uwzględnianie mobilności w tym przemysłowej i międzysektorowej

Etap wyboru

- Formularz informacji zwrotnej
- Przewodnik dla nowo zatrudnionych



CO NAM DAJE HR EXCELLENCE IN RESEARCH?

- potwierdzenie, że PWr stosuje zasady Europejskiej Karty Naukowca i Kodeksu postępowania przy rekrutacji pracowników
- pośredni wpływ na ocenę parametryczną jednostek naukowych
- premiowanie w konkursach grantowych Komisji Europejskiej, Narodowego Centrum Nauki, Narodowego Centrum Badań i Rozwoju oraz konkursach i programach finansowania nauki MNiSW
- zwiększenie rozpoznawalności uczelni na arenie międzynarodowej
- promocja ofert zatrudnienia w serwisie Euraxess
- wprowadzanie zmian w uczelni korzystnych dla pracowników



EUROPEJSKA STRATEGIA DLA NAUKOWCÓW NA POLITECHNICE WROCŁAWSKIEJ



HR EXCELLENCE IN RESEARCH



Politechnika
Wrocławska



ZAPRASZAMY DO WYPEŁNIENIA ANKIETY



HR EXCELLENCE IN RESEARCH

Indywidualne linki do ankiet na skrzynki emailowe w dniu 17 listopada z adresu

HRExcellence@pwr.edu.pl

dr hab. inż. Agnieszka Wojciechowska, prof. uczelni

koordynator zespołu
agnieszka.wojciechowska@pwr.edu.pl
tel. 71 320 22 80



Politechnika
Wroclawska