

Muzeum cementu w Cementowni Odra w Opolu

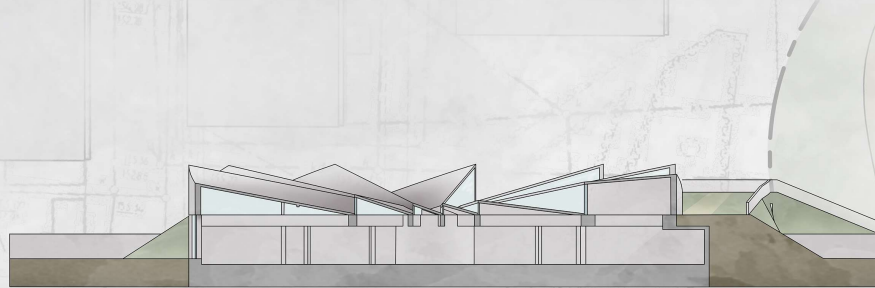
Przystanki części wystawy poświęconej produkcji cementu:

1. Kruszenie
2. Wstępna homogenizacja
3. Mielenie
4. Filtr
5. Wymyennik ciepła
6. Piec obrotowy
7. Chłodnik
8. Skład klinkieru
9. Dodatki
10. Przemiał cementu
11. Silosy cementu

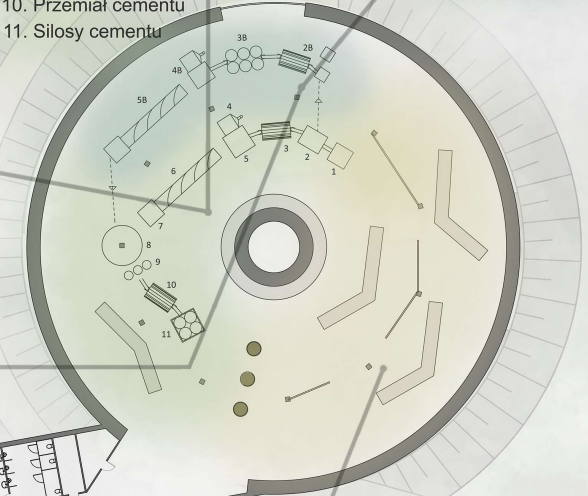
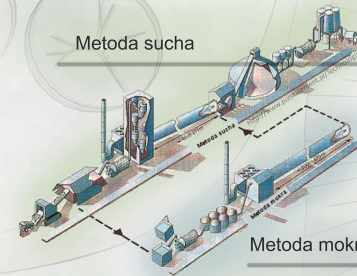
- 2B. Mielenie na mokro
- 3B. Homogenizacja
- 4B. Filtr
- 5B. Piec obrotowy



Przekrój B - B, skala: 1:200

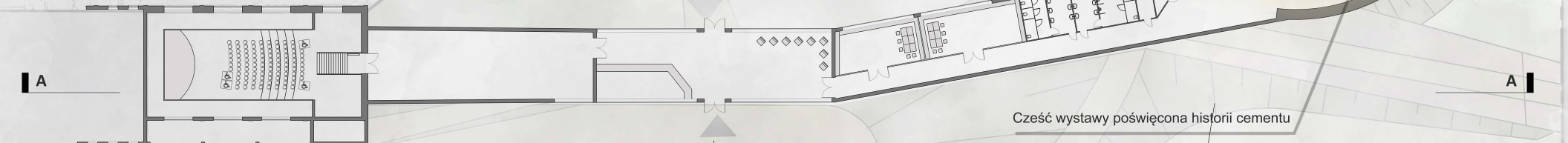


Przekrój A - A skala: 1:200



Cześć wystawy poświęconia historii cementu

Rzut skala: 1:200



Aksonometria skala: 1:200