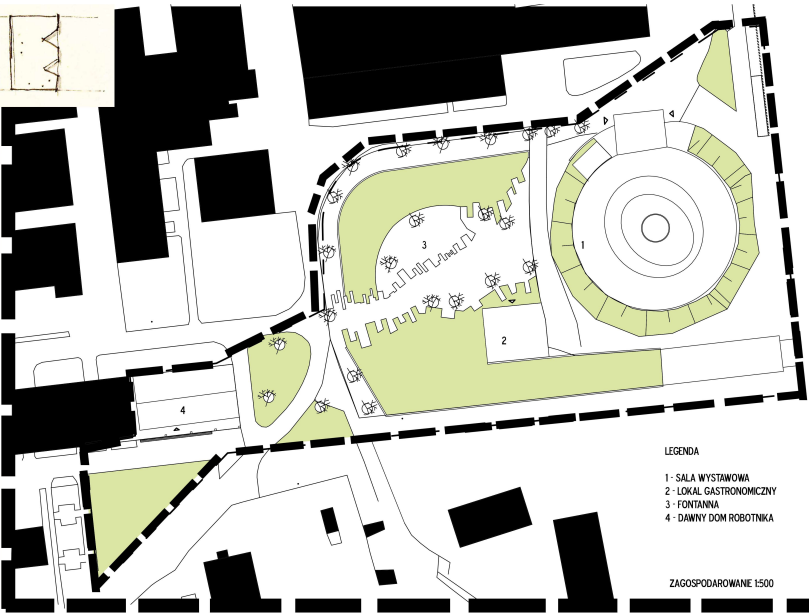
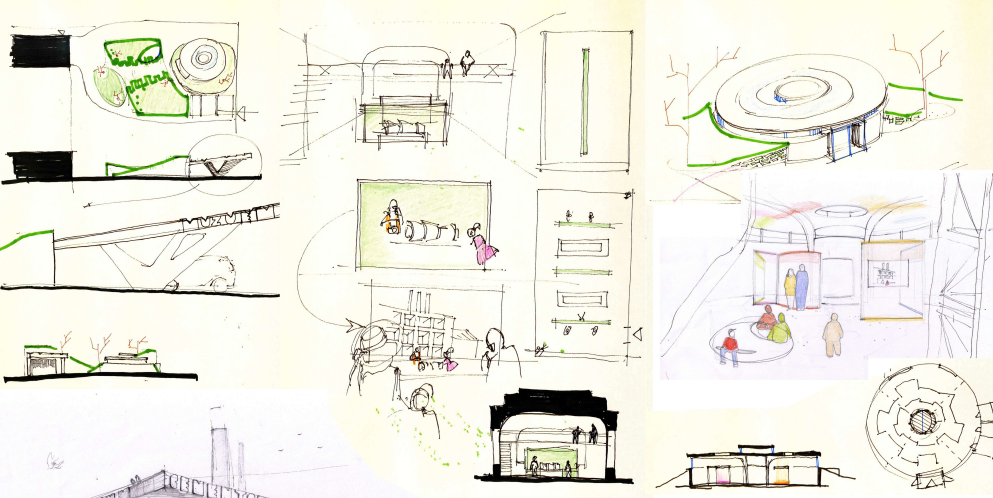
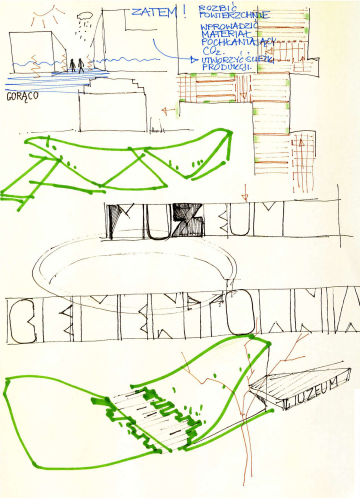


MUZEUW CEMENTOWNIA OPOLE



- LEGENDA
- 1- SALA WYSTAWOWA
 - 2- LOKAL GASTRONOMICZNY
 - 3- FONTANNA
 - 4- DAWNY DOM ROBOTNIKA

ZAGOSPODAROWANIE 1500

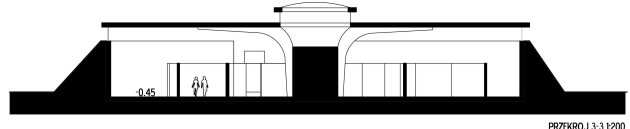
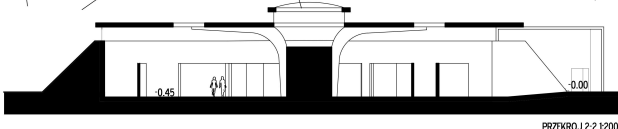
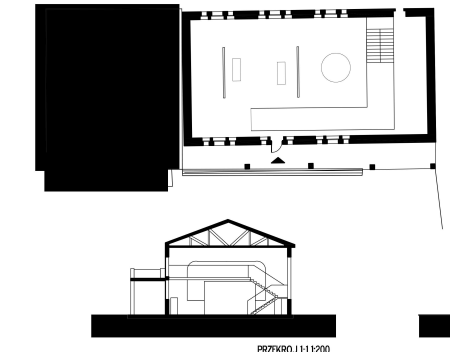
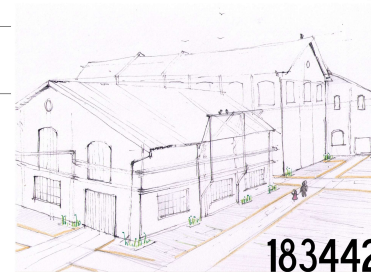
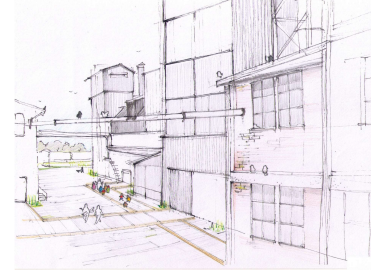
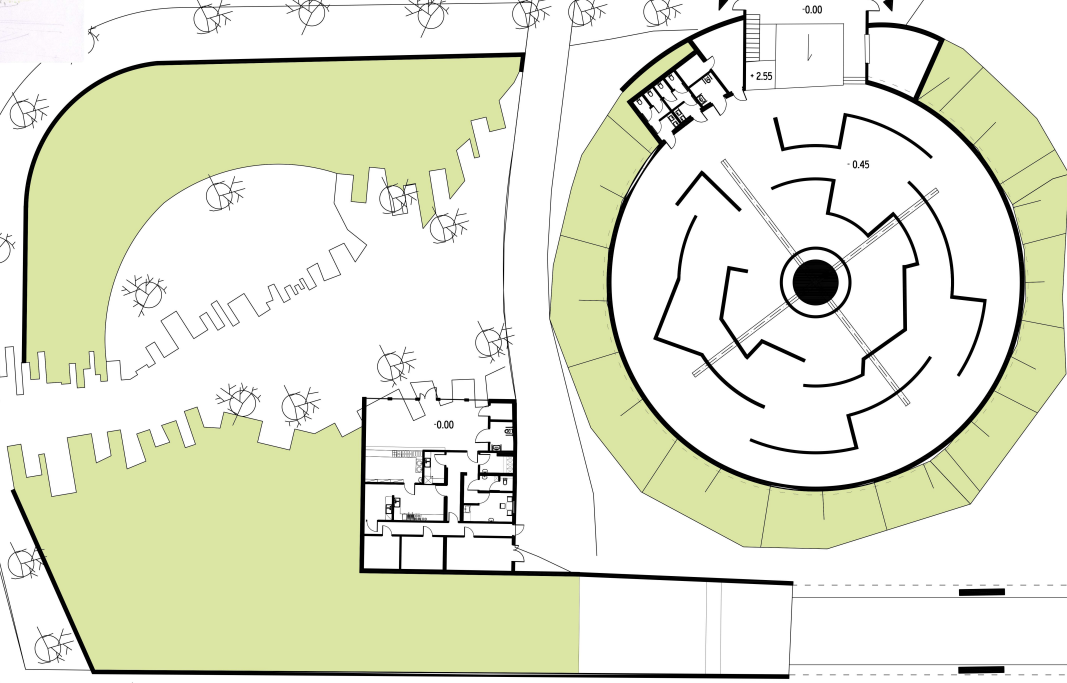
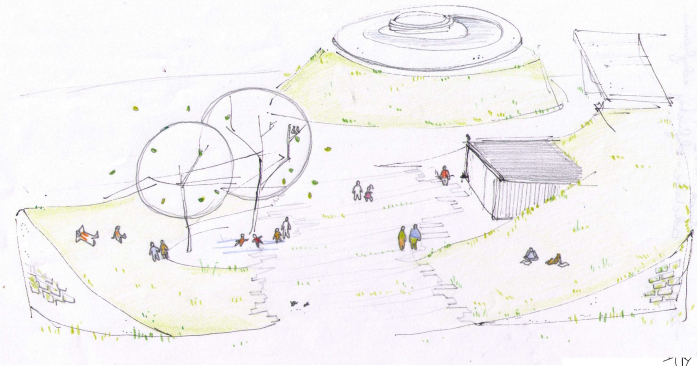
W MIEJSCU NIUPORZADKOWANEGO TERENU ZIELONEGO, ZAPROPONOWANO PARKING PODZIEMNY. GRUNT KTORZY ZOSTALBY WYDOBYTY PRZEKSZTAŁCOWANO NA DWA WZNIESIENIA KTÓRE TWORZĄ STREFE ODDELAJĄCĄ OSOBY PRACUJĄCE OD OPOCZYNIAJĄCYCH. WE WNETRZU POWSTAŁEGO PŁACU, ZNAJDUJE SIĘ NIEWIELKI LOKAL GASTRONOMICZNY ORAZ FONTANNA KTÓRA POSTANOWIWO ZOSTAWIĆ, ZMIENIAJĄC JEJ FORMĘ.



ZBIORNIK DO MIESZANIA CEMENTU, ZOSTAL PRZEKSZTAŁCONY NA STREFE WYSTAWOWĄ. ZLIKWIDOWANO WYSOKIE PODEJŚCIE UMOZLIWIJĄCE WGLAD DO WNETRZA ZBIORNIKA W CELU LATWIEJSZEGO DOSTĘPU OSOB NIĘPEŁNOSPRAWNYCH. WNETRZE SALI WYSTAWOWEJ ZOSTAŁO OBNIŻONE WZGLĘDEM POZIOMU TERENU O 45 CM W CELU ZACHOWANIA WRZEZANIA WKROCZENIA DO STUDIUM. CHĘĆ NADAC ODMIENNĄ FUNKCJĘ OBIEKTOWI, ZAKWENTOWANO TO POPRZECZ NADANIE WRZEZANIA FILIGRANOWOSCI POMIESZCZENIA. WNETRZE JEST BIAŁE PRZYKRYTE LEKKIM DACHEM WSPARTYM NA PRĘBRYKOWANYCH ŻELBETOWYCH ELEMENTACH. WYSTAWY MONTOWANE SA NA STELZACH Z BEZBARWNYCH TWORZYW, SUBTELNE PODŚWIETLANE, NADAJĄ KOLOR ASCETYCZNEMLI WNETRZU.

W DAWNYM DOMU ROBOTNIKA UMIESZCZONO CZĘŚĆ STREFY WYSTAWOWEJ Z MODELAMI URZĄDZEŃ DO PRODUKCJI CEMENTU. W CELU ZAINTERESOWANIA ZWIEDZAJĄCYCH PROCESEM PRODUKCJI, POSZCZEGÓLNE URZĄDZENIA ZNAJDUJĄ SIĘ ONE NA ZIELONYM TŁE. OSOBY OGŁADAJĄCE MODELE, SĄ NAGRYWANE PRZEZ KAMERY. OBRAZ W TEN SPOSOB UZYSKANY, PRZENOSI SIĘ NA STARE ZDJĘCIA. OSOBY WSPÓLCZESNE MOGĄ PRZEZ CHWILĘ "PRZENIEŚĆ" SIĘ DO FOTOGRAFII SPRZED STU LATY.

OBECNE POSADZKA POMIĘDZY BUDYNKAMI JEST PEŁNA, CZYM NIEZAPĘWPIA SWOBODNEGO PRZEWYJWI WODY DO GRUNTU. W PROJEKCIE PRZEDSTAWIWO ROZBICIE POSADZKI POPRZECZ ZASTOSOWANIE PŁYT BE- TONOWYCH WYKONANYCH W TECHNOLOGII TŁOCEN ORAZ MIEJSCOWYM NASADZENIOM ZIELENI NISKIEJ. MAJĄC NA UWADZE OSOBY ODWIEDZAJĄCE MUZEUM, ZAPROPONOWANO UTWORZENIE SCIEŻEK PROCESU PRODUKCJI CEMENTU SCIEŻKI ZNAJDUJĄ SIĘ POMIĘDZY POSZCZEGÓLNYMI BUDYNKAMI.



PRZEKROJ 1 1:1200

PRZEKROJ 2 2:1200

RZUT ZAŁOŻENIA 1200

PRZEKROJ 3 3:1200